



数字温度控制器

ALE型

SAGINOMIYA发布新的数码温度控制器ALE型。

特長

- 高亮度背光LCD
- 可用0.1°C间距显示（选择0.1°C / 0.5°C / 1°C）
- 电源电压：85 ~ 264V.AC 50/60Hz
- 强制ON / OFF功能
- 功能：1 Step型、2 Step型、1 Step + 时间延迟的高 / 低极限型、1 Step + 程序控制 · 通讯功能型
- 1 Step + 程序控制 · 通讯功能型
 - 在24小时内可多达4个点的开 / 关设置
 - MODBUS 通信

应用于

- 适用于冷柜, 商用冰箱
- 冷库
- 厨房设备
- 商业设施园艺
- 食品加工设备
- 实验设备
- 工业应用等

通用规格

电源电压	: 85 ~ 264V.AC	周围温度	: -10 ~ 50°C
耗电量	: 5VA 以下	周围湿度	: 90%RH 以下
接点形式	: 单刀单掷	备份数据	: 预设值, 校准值
接点容量	: 250V.AC 10A (cos φ=1) 250V.AC 6A (cos φ=0.7) 250V.AC 3A (cos φ=0.4)	设置方法	: 通过上下的按键, 独立设定ON / OFF

技术参数

型号	温度设定范围 (°C)	开关温度差 (°C)	温度显示范围 (°C)	功能	传感器编号 (标准)	重量 (kg)
ALE-SD11-011	-50 ~ 30	Min. 0.5	-55 ~ 40	1 Step	TEK-83H609 (带2m引线)	0.2
ALE-SD12-011				2 Step		
ALE-SD13-011				时间延迟的高 / 低极限		
ALE-SD14-011				程序控制 · 通讯功能		
ALE-SD21-011	0 ~ 100	Min. 0.5	0 ~ 110	1 Step	TEK-83H601 (带2m引线)	0.2
ALE-SD22-011				2 Step		
ALE-SD23-011				时间延迟的高 / 低极限		
ALE-SD24-011				程序控制 · 通讯功能		

温度传感器和传感器支架作为标准附属品。
如需要中文使用说明书, 请联系我们。



1 Step型

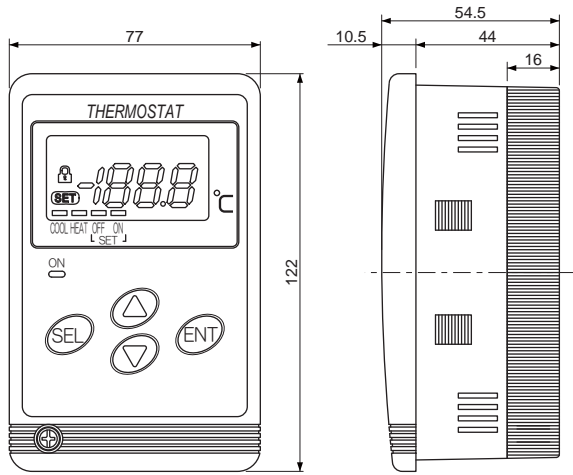
2 Step型



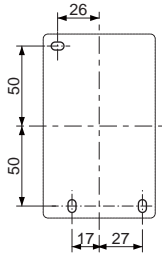
1 Step +
时间延迟的高 / 低极限型

1 Step +
程序控制 · 通讯功能型

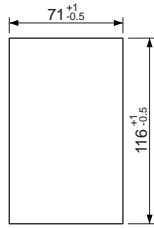
尺寸



墙式安装尺寸

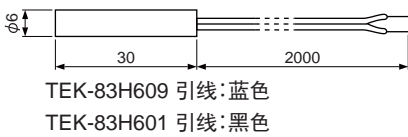


面板切割尺寸

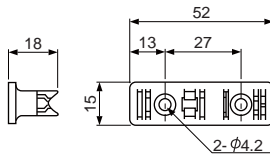


标准附属品

标准传感器

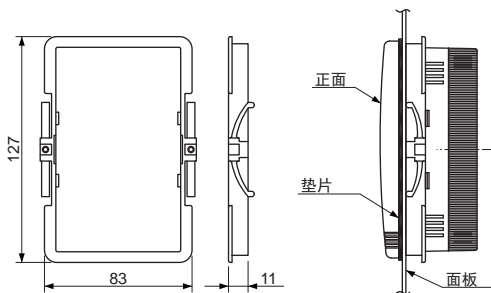


传感器托架



任选配件 (ALE-AA02)

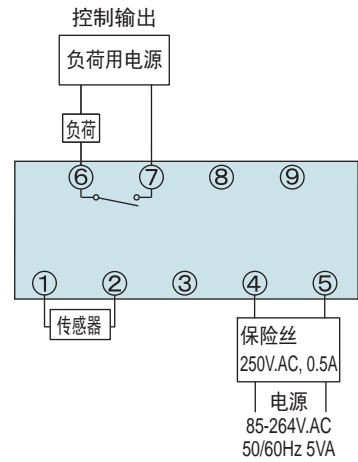
面板安装托架(附带垫片)



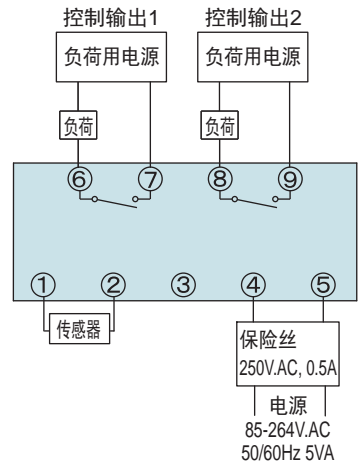
接线图

1 Step型

1 Step + 程序控制 · 通讯功能型

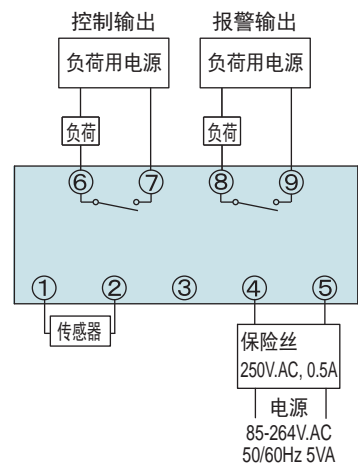


2 Step型



1 Step +

时间延迟的高/低极限型



⚠ 关于安全 请注意

使用前, 请仔细阅读使用说明书后, 正确使用

因为产品的改变, 有变更规格, 构造的情况, 恕不通告