

防振橡胶动特性试验机

Elastomer Test System

KCH SERIES
动特性试验机

● *High Accuracy*

采用浮动质量块方式

● *High Performance*

支持高频微小振幅和载荷的测量

● *Ability*

支持实际工况下的预加载试验



动特性试验机

精确评估防振橡胶性能和可靠性的理想试验系统

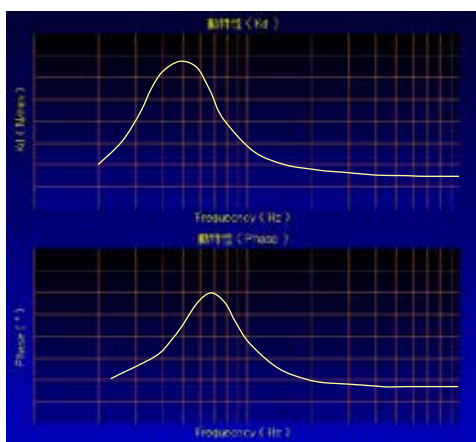
防振橡胶的动特性是影响汽车等的防振性、乘坐舒适性、操作稳定性、运动性、隔音性、节能性等方面的重要因素，防振橡胶的动特性的管理，对防振橡胶制造商和汽车制造商来说，极其重要。

防振橡胶的动特性，受频率、环境温度、振幅、预加载等的影响，要精确地测量动特性，需要具备有高度的设计技术、测量技术及信号处理技术。

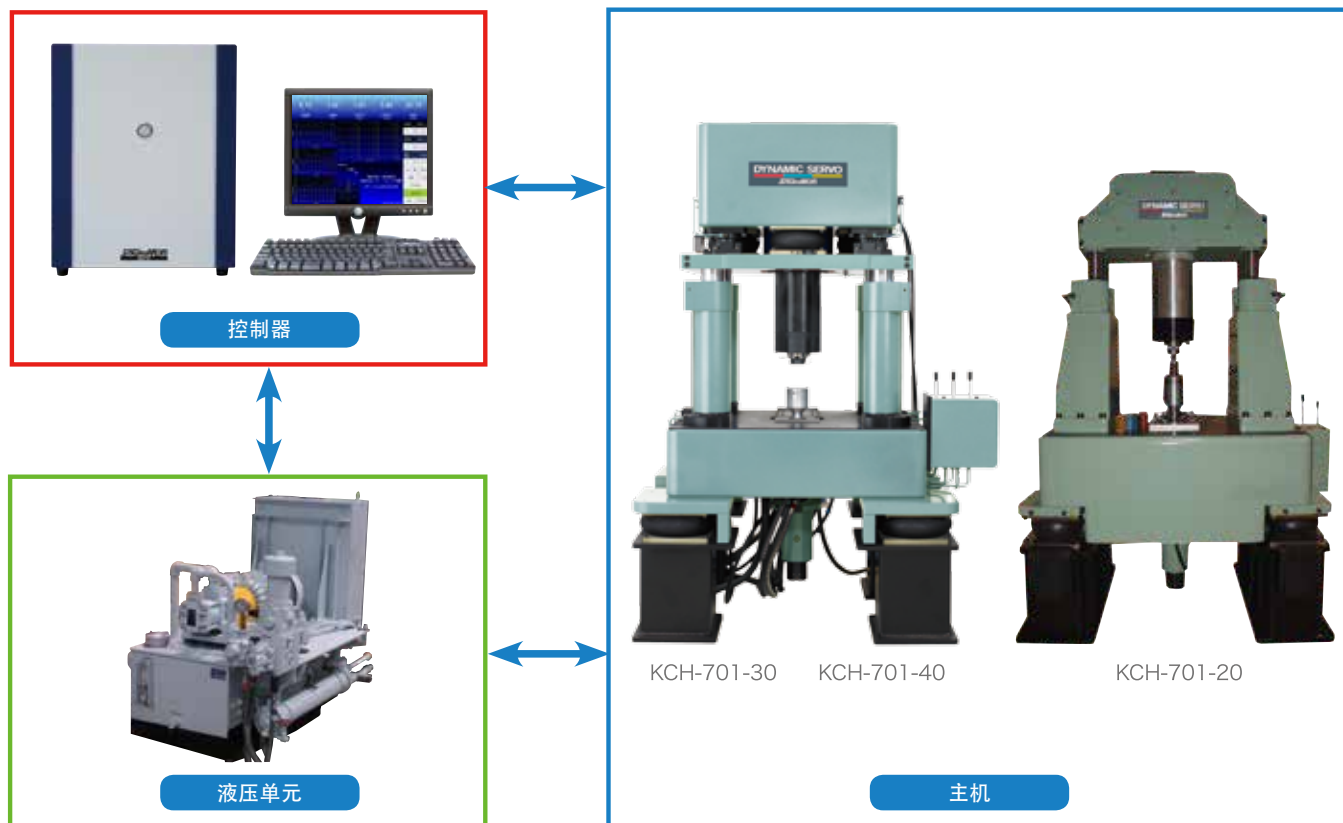
发动机支架胶垫具备复杂的特性，在高频范围内的载荷测量精度和位移测量精度要求分别为数牛顿和数十微米。

鹭宫制作所的动特性试验机KCH系列，搭载了各种各样的功能，能够准确测量防振橡胶在高频范围内的动刚

度、阻尼、损耗系数等、是多数防振橡胶制造商、汽车制造商所采用的标准试验机。



试验系统概要

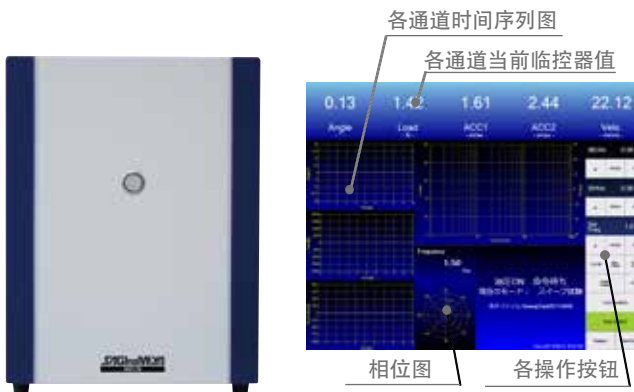


动特性试验机

数字伺服控制器 M2110

在广范围的使用频率范围内，对传感器的测量精度进行高精度补偿

通过在控制装置内部搭载高速演算器，使动特性试验机具备了线性补偿功能。能够高速补偿传感器的线性特性，实现了高精度的测量。



型号形式	M2110
控制方式	全数字式控制
控制模式	位移
控制模式数	最大6ch
波形	正弦波、三角波、矩形波、扫描波、斜波
AGC/AMC功能	SPAN/MEAN、MAX/MIN、基本波/平均值
控制量程	自动量程
监视器输出	背面集中接口输出±10V/F.S.*1
限位功能	对于搭载模式具有过载限位、4点限位功能以及控制不稳定时的保护功能
显示器	17寸液晶彩色显示器
电源	100/200V.AC 50/60Hz 1kVA
尺寸	W400×D300×H400
安装方式	直接放置
质量	约18kg

*1 连接时需要专用线缆(选配)

信息显示清晰、交互式操作

操作画面集中显示的项目，可以让用户瞬时了解必要的信息。

自动聚焦功能

将概念从以往的“量程”变更为“聚焦测量位置”，即使加振点发生位移时，也能放大显示数据。



自动聚焦功能

动特性测量内容

试验项目：点、扫描、静刚度试验

(选项：共振点追踪、检查用试验)

测定项目：绝对、储藏、损失等各弹性常数，相位角，阻尼，损耗系数，动倍率，动载荷，动位移

静刚度试验

测量项目

静刚度

折返点(目标模式)

位移、载荷可选

移动速度可任意设定

往路、往返平均可选



试验条件设定画面

装置规格

加振机规格

型号 KCH-701-		20	30	40
最大加振力	±kN		20	
最大振幅	±mm	动的	25	10
		静的	10	10
最大速度	±cm/s	35	50	50
动特性测量频率范围	Hz	5~300	5~1000	5~1500(动特性试验)
				5~2000(传递函数试验)
横梁升降方式		液压		
横梁锁紧方式		液压		
尺寸·质量	mm	W1400×D800×H2260	W1350×D1210×H2236 - 2658	W1350×D1210×H2080 - 2380
	kg	3200	6500	
涂装颜色		孟塞尔 5B8/2		

动特性试验机

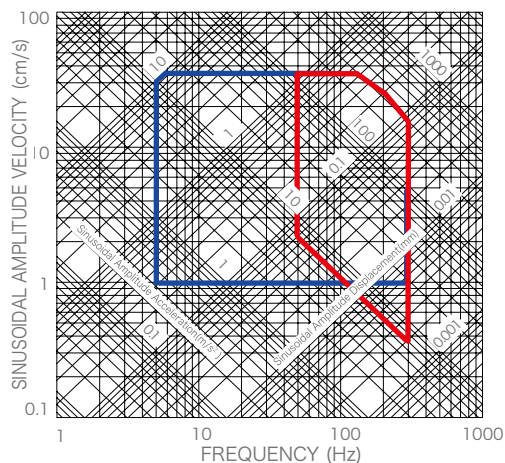
液压单元规格

液压单元		HPT15W-J01 (KCH-701-20用)	HPT22W-J01 (KCH-701-30/40用)
额定压力	MPa	20.5	
吐出流量	L/min	31.5	52
使用电力	kVA	22	33
尺寸·质量	mm	W860×D1580×H1125	W900×D1720×H1175
	kg	730	1000
涂装颜色		孟塞尔 5B8/2	
环境要求	电源	200/220/380/400/440V.AC 3相	
		25kVA	36kVA
	冷却水	35L/min	55L/min
	压缩空气	30°C以下 压差0.2MPa以上 0.6MPa (气垫用)	

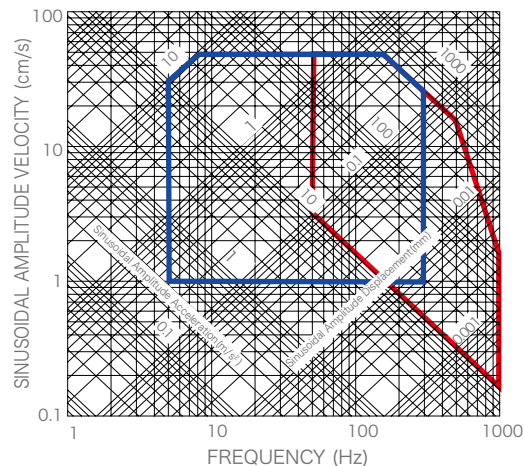
极限性能曲线图

※下图是空载时的极限性能

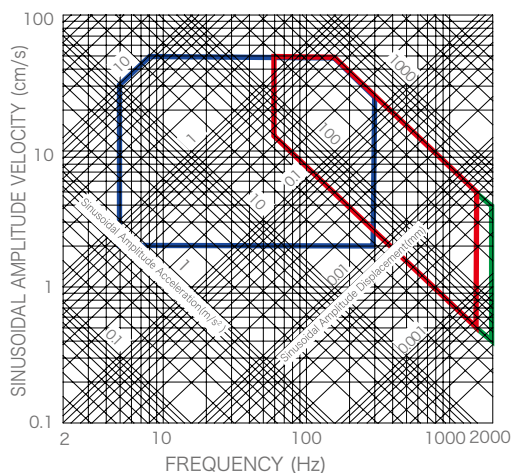
KCH-701-20



KCH-701-30



KCH-701-40



- 速度计的测量范围
- 加速度计的测量范围
- 传递函数的测量范围

株式会社 鷺宮製作所

<http://www.saginomiya-global.com/cn/>

试验机营业部 电话: +81 3 6205 9126 传真: +81 3 6205 9127
日本东京都新宿区大久保3-8-2
新宿Garden Tower 22楼 邮编: 169-0072
E-mail dynamic-servo@saginomiya.co.jp

大阪营业部 电话: +81 6 6385 8011 传真: +81 6 6384 0859
日本大阪府吹田市广芝町10-28 OAK江坂 邮编: 564-0052

名古屋营业部 电话: +81 52 224 7120 传真: +81 52 224 7121
日本爱知县名古屋市北区清水4-1-13 邮编: 462-0844



关于安全 请注意

使用前, 请仔细阅读使用说明书后, 正确使用

因为产品的改变, 有变更规格, 构造的情况, 恕不通告